



Framkvæmda- fréttir 13. tbl. / 15



Drangnes, trébryggja í Kakkálsvík, endurbýgging (12 m) í júlí 2015. Sjá kort yfir framkvæmdir á siglingasviði í miðopnu, bls. 8-9.

Frá Rannsóknasjóði Vegagerðarinnar

Hér á eftir er gerð örstutt grein fyrir efni þriggja rannsóknarskýrslna. Finna má skýrslurnar í heild á www.vegagerdin.is undir „Upplýsingar og útgáfa / Rannsóknaskýrslur“

Samband veðurs og snjóflóða á Ólafsfjarðarvegi

Magni Hreinn Jónsson og Sveinn Brynjólfsson, Veðurstofu Íslands, apríl 2015

Veðurstofa Íslands var aðili að SNAPS verkefninu („Snow, Ice and Avalanche Applications“) sem styrkt var af Norðurslóðaáætlun Evrópusambandsins og unnið á árunum 2011 til 2014. Hluti þess verkefnis var að greina tengsl snjóflóða og veðurs fyrir ákveðna vegi og þróa snjóflóðaspár í framhaldi af því. Rannsóknaverkefnið sem

skýrslan fjallar um var fólgið í að greina tengsl veðurs og snjóflóða fyrir veginn um Ólafsfjarðarmúla.

Í verkefninu var samband veðurs og snjóflóða greint með því að nota svokallaða „næsta nággranna“ líkan (e. „nearest neighbour method“). Athugunin gengur út á að telja veðuratburði með því að setja mæligildum þeirra ákveðin mörk og athuga hversu oft snjóflóð hafa fallið í tengslum við hvern flokk atburða. Við greininguna var notast við vindmælingar úr Grímsey og úrkomu- og hitamælingar frá Ólafsfirði. Grímsey var valin í þessu sambandi, þar sem hún er sú veðurstöð í nágrenni vegarins þar sem landslagsáhrif eru minnst. Æskilegra hefði verið að nota

Útboðsvefur.is - Opinber útboð

Vegagerðin auglýsir útboð sín á vefsíðunum Úboðsvefur.is og vegagerdin.is en ekki í þessu blaði. Verktakar eru minntir á að fylgjast vel með auglýsingum.

Framkvæmdafréttir Vegagerðarinnar 13. tbl. 23. árg. nr. 653 4. ágúst 2015

Ritsjórn
og umsjón útgáfu:
**Viktor Arnar
Ingólfsson**
Ábyrgðarmaður:
Gunnar Gunnarsson
Prentun: Oddi

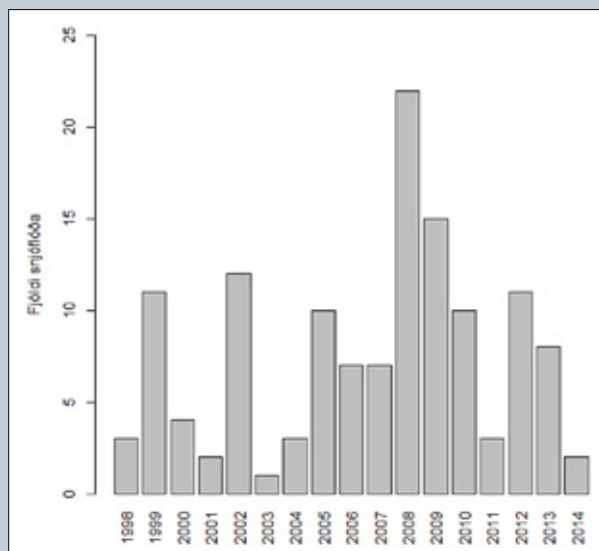
Ösk um áskrift sendist til:
Vegagerðin
Framkvæmdafréttir
Borgartúni 7
105 Reykjavík
eða með tölvupósti til:
vai@vegagerdin.is

Vegagerðin gefur út Framkvæmdafréttir til að kynna útboðsframkvæmdir fyrir verktökum. Listi yfir fyrirhuguð útboð er birtur, greint er frá niðurstöðum útboða og einnig samningum. Auk þess er í blaðinu annað það fréttafni sem verður til hjá stofnuninni og talið er að eigi erindi til verktaka og annarra lesenda. Útgáfa er óregluleg og nokkrar vikur líða á milli tölu- blaða. Áskrifendur eru m.a. verktakar, verkfræðistofur, fjölmiðlar og áhugafólk. Áskrift er endurgjaldslaus.

veðurstöð nær veginum, en þær sem til greina komu eru í fjörðum eða nálægt fjöllum þar sem landslag getur haft mikil staðbundin áhrif á vindstyrk og stefnu.

Niðurstöður verkefnisins sýna að snjóflóðahætta er mest á Ólafsfjarðarvegi í NNV-átt (miðað við mælingar í Grímsey), fylgi henni úrkoma. Þar á eftir fylgir NNA-átt og svo ANA-átt sem jafnframt eru algengustu áttirnar með úrkomu. Snjóflóðahlutfallið er í flestum tilvikum mun lægra í suðlægum áttum. Þessar niðurstöður munu nú bætast við og verða notaðar við gerð snjóflóðaspáa fyrir veginn, sem hófust 2014.

Í skýrslunni er bent á að hægt sé að sjá fyrir sér að með bættum háupplausnar veðurlíkönunum megi framkvæma samskonar greiningu á sambandi veðurspáa og snjóflóða. Þannig gæti dregið úr vandræðum vegna fjarlægðar veðurstöðva frá snjóflóðafarvegum og skorts á veðurmælingum í fjallhæð. Háupplausnar veðurlíkön hafa verið keyrð hjá Veðurstofunni í nokkur ár og má sjá fyrir sér að hægt yrði að gera slíka greiningu þegar þau hafa verið keyrð í nokkur ár til viðbótar.



Fjöldi snjóflóða á Ólafsfjarðarvegi.

Reykjanesbraut - Lækjargata, umferðarflæði hringtorgs bætt með ljósastýringu

Grétar Mar Hreggviðsson, VSÓ ráðgjöf, maí 2015

Rannsóknaverkefnið sem skýrslan fjallar um, hafði það að markmiði að kanna hvort bæta megi umferðarflæði Hlíðartorgs, sem er í Hafnarfirði, á mótum Reykjanesbrautar, Lækjargötu og Hlíðarbergs, með einfaldri ljósastýringu. Þar er tveggja akreina hringtorg og á annatímum verða þar oft miklar umferðatafir. Á álagstímum að morgni er tiltölulega lítil umferð á Reykjanesbraut til suðurs, þannig að umferð af Lækjargötu er nánast í fríu flæði inn í hringtorgið. Mest af henni fer norður Reykjanesbraut (út á þriðja armi frá Lækjargötu) og þessi straumur lokar þannig fyrir umferð sem kemur á Reykjanesbraut að sunnan inn í hringtorgið. Fyrir vikið myndast gjarnan langar bíðraðir á Reykjanesbraut að sunnan. Umferð frá Hlíðarbergi getur einnig átt erfitt með að komast inn í hringtorgið við þessar aðstæður.

Til að kanna áhrif ljósastýringar var í verkefninu stillt upp hermílkani af hringtorginu og aðliggjandi götum og reynt að meta hvort bæta mætti ástandið með ljósastýringu. Hermílkanið var stillt til að líkja sem best eftir núverandi ástandi og í því sambandi voru gerðar umferðartalningar á háannatímanum (07:00-10:00). Að því loknu var ljósastýringu bætt við og umferðin hermd m.v. nokkrar mismunandi lotutíma á þeim.

Valið var að kanna áhrif þess að setja ljósastýringu á einn arm hringtorgsins, þ.e. Lækjargötu. Hugmyndin að baki því er að gera umferðarflæði af Lækjargötu lotubundnara og með því megi ná jafnara flæði í hringtorgið í heild. Útfærslan sem var skoðuð er í Bretlandi nefnd „óbein stjórnun“ og eru umferðljós sett á aðliggjandi götur en hins vegar þarf umferðin á ljósastýrða arminum einnig að lúta biðskyldu inn í hringtorgið. Til að rugla ekki ökumenn er mælt til þess að ljósin séu ekki staðsett alveg við stöðvunarlínuna heldur aðeins frá hringtorginu (til dæmis látið þjóna sem ljós á gönguþverun) og biðskyldan við hringtorgið síðan gerð sérstaklega greinileg með yfirborðsmerkingum og skiltum. Full ljósastýring Hlíðartorgs myndi hins vegar kalla á umtalsverðar breyt-



Yfirlitsmynd af Hlíðartorgi í Hafnarfirði

ingar á „geometriu“ hringtorgsins, en erfitt gæti verið að koma því við vegna plássleysis og það því ekki skoðað nánar í þessu verkefni.

Niðurstöður verkefnisins eru að bæta megi umferðarflæði í hringtorginu með ljósastýringu á Lækjargötu. Lotutíminn skiptir þar máli en lengri lotutími þýðir minni ávinningur. Bent er á að þetta sé aðeins fyrsta skrefið til að kanna möguleika þess að bæta umferðarflæði hringtorgs með einfaldri ljósastýringu. Hins vegar er nauðsynlegt að gera frekari greiningar bæði á umferðartæknilegum atriðum, umferðaröryggi og atriðum sem snúa að mögulegri arðsemi.

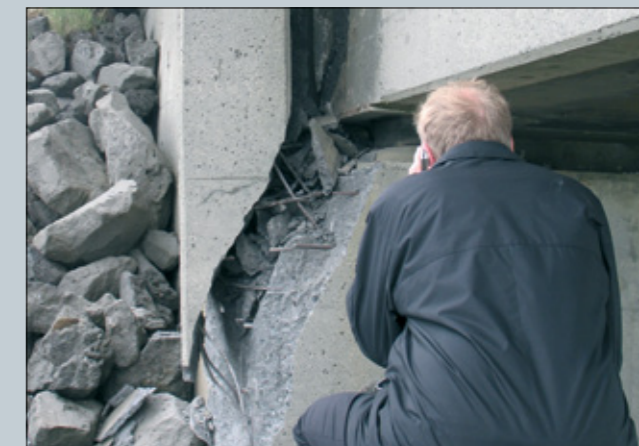
Jarðskjálftasvörun langra brúa með mörgum undirstöðum

Birgir Indriðason, VSÓ ráðgjöf, maí 2015

Í sinni einföldustu mynd dreifast jarðskjálftar frá upptökum sínum í allar áttir með ákveðnum hraða. Hraðinn getur verið breytilegur eftir jarðvegsaðstæðum og eiginleikum jarðskorpunnar. Fyrir mannvirki, þar sem langt er á milli undirstaðna, getur verið tímamismunur á því hvenær bylgjur lenda á sérhverri undirstöðu. Þessi áhrif eru oft nefnd tap í fylgni og var verkefninu ætlað að skoða hvaða áhrif það hefur á hegðun slíkra mannvirkja.

Óseyrarbrú var valin sem viðfangsefni rannsóknarinnar. Brúin er um 360 m löng, uppbyggð af 7 stöplum og með breytilegu þversniði yfir lengd hennar. Þrjú tilvik voru skoðuð: Fullkomin fylgni, tap í fylgni og engin fylgni. Að auki voru ýmsar breytur sem hafa áhrif á fylgnina skoðaðar, s.s. útbreidsluhraði jarðskjálftabylgjanna og innfallshorn þeirra. Við útreikninga eru gerðar ýmsar einfaldanir miðað við raunverulega uppbyggingu Óseyrarbrúarinnar, enda segir í skýrslunni að verkefninu var fyrst og fremst ætlað að búa til raunhæft líkan sem lýsir hegðun brúa á trúverðugan hátt.

Í skýrslunni eru helstu niðurstöður verkefnisins dregnar fram. Í fyrsta lagi geta áhrif fylgnitaps verið umtalsverð og atriði sem burðarþolshönnuðir þurfa að skoða. Fyrir langar brýr getur hönnuður þó engu ráðið um fylgnitap eða framrás skjálfta. Hann getur hins vegar stjórnað vegalengd milli undirstaðna og því hversu miklum færslum mannvirkið getur tekið við án þess að verða fyrir skaða. Í öðru lagi er bent á að alltaf ætti að reikna með eins raunverulegri dempun í mannvirki og hægt er og má byggja það á reynslutölum fyrir svipuð mannvirki. Sú nálgun Eurocode að öll steypt mannvirki skuli reiknast með 5% dempun er sögð ófullkomin. Að lokum kemur fram að athugunin sýnir að fylgnitap hefur töluverð áhrif á mannvirki sem eru jafn löng og jafnvel styttri en Óseyrarbrúin.



Skemmd á Óseyrarbrú í jarðskjálfta 29. maí 2008.



Vaðlaheiðargöng, staða framkvæmda 27. júlí 2015. Búið er að sprengja samtals 4.379 m sem er 60,8% af heildarlengd.

Heildarlengd ganga í bergi 7.206 m, vegskálar ekki meðtaldir. Sjá: www.vadlaheidi.is



Norðfjarðargöng, staða framkvæmda 25. júlí 2015. Búið er að sprengja samtals 7.149 m sem er 94,5% af heildarlengd.

Heildarlengd ganga í bergi 7.542 m, vegskálar ekki meðtaldir. Sjá: www.austurfrett.is

Útboðsvefur.is - Opinber útboð

Vegagerðin auglýsir útboð sín á vefsíðunum *Útboðsvefur.is* og *vegagerdin.is* en ekki í þessu blaði. Verktakar eru minntir á að fylgjast vel með auglýsingum.

Loftmynd: Loftmyndir ehf.



Strandavegur (643), Hálsvegur - Svanshóll

Þann 23. júlí sl. auglýsti Vegagerðin útboð á endur- og nýlögð Strandavegar (643) frá Drangsnesevi után Hálsvegú á Selströnd í Steingrímsfirði a um Bjarnarfjarðarháls á núverandi Strandaveg við heimreið að Svanshóli. Útboðskaflinn er 7,35 km að lengd nánar tiltekið milli stöðva 0 og 7350. Verkið er í sveitarfélaginu Kaldrananes-hreppi.

Helstu magnþölur eru:

Skering	150.000 m ³
- þar af í berg	60.000 m ³
Fylling, farg meðtalið	163.000 m ³
Neðra burðarlög	29.200 m ³
Efra burðarlög	11.900 m ³
Tvöföld klæðing	52.700 m ²
Frágangur á fláum	161.000 m ²

Á verk tíma verður smíðuð ný brú á Bjarnarfjarðará, en hún er hluti af heildarframkvæmdinni og verður boðin út sérstaklega. Miðja brúar er í stöð 6855 og verður steyp bitabru í tveimur höfum, 50 m löng, með 8,0 m breiðri

akbraut og með 0,5 m breiðum bríkum. Heildarbreidd brúarinnar verður því 9,0 m.

Í þessu útboðsverki felst þó gerð fargs í brúarstæðinu og veiting Bjarnarfjarðará suður fyrir það. Að sigtíma loknum skal verktaki fjarlægja fargið og veita ánni norður fyrir vinnuplanið.

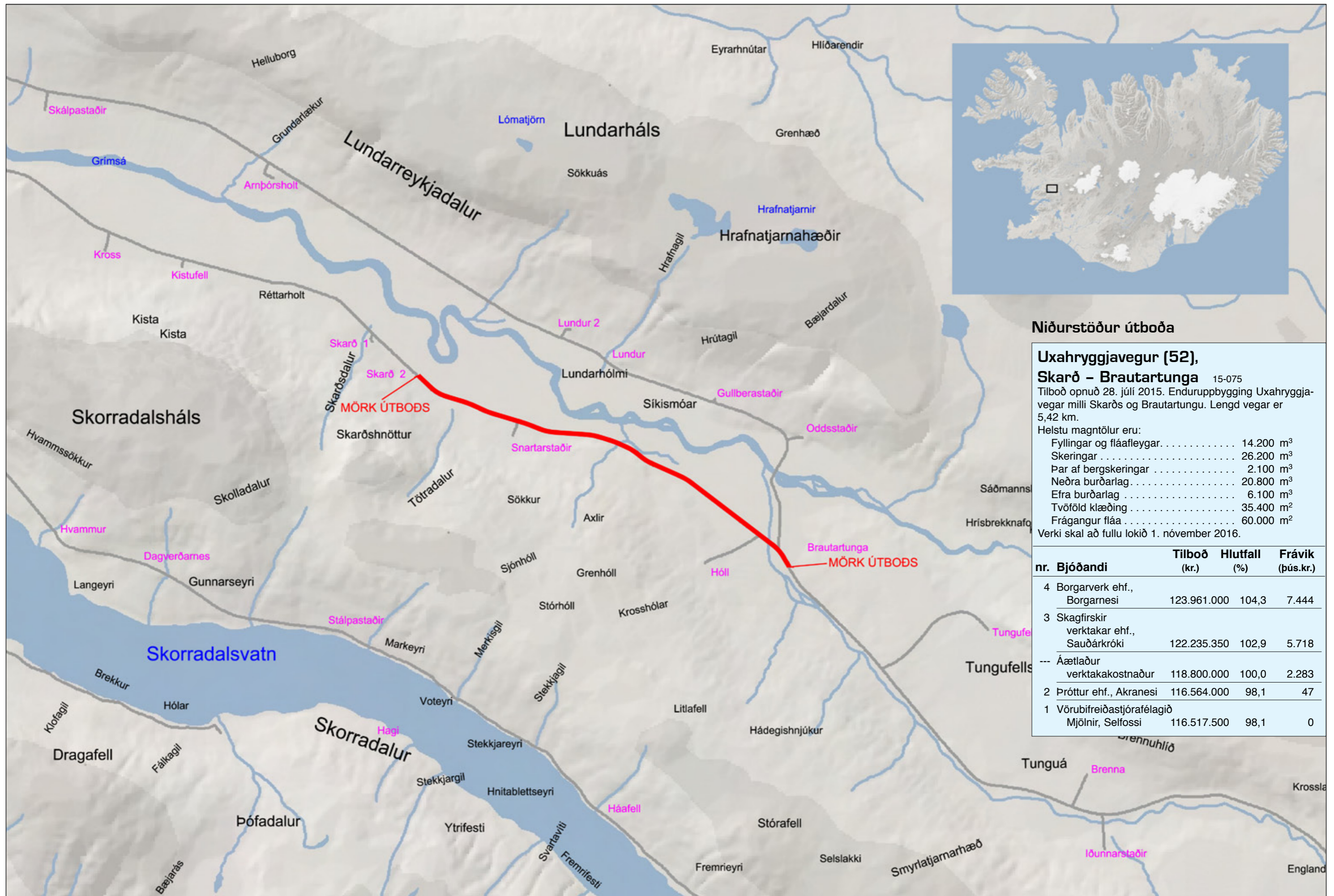
Einnig er innifalið í þessu útboði rif núverandi brúar þegar ánni hefur verið veitt undir hina nýju.

Verkið skal hefja samkvæmt samþykktri verkáætlun. Klæðingu, sem ekki tekst að leggja út fyrir 1. september 2016, skal þá leggja fyrir 15. júní árið eftir. Útlögn efra lags klæðingar má ekki hefja fyrir en viku eftir útlögn neðra lags klæðingar. Óheimilt er að leggja út efra lag klæðingar frá 1. september til 1. júní. Ekki verður heimilt að vinna að frágangi fláa með vinnutækjum á vegyfriborði eftir að útlögn neðra burðarlags er lokið. Verkinu skal að fullu lokið eigi síðar en 1. september 2017.

Tilboð verða opnuð þriðjudaginn 11. ágúst 2015.



Strandavegur (643), Hálsvegur - Svanshóll



Niðurstöður útboða

**Uxahryggjavegur (52),
Skarð – Brautartunga** 15-075
 Tilboð opnuð 28. júlí 2015. Enduruppbygging Uxahryggjavegar milli Skarðs og Brautartungu. Lengd vegar er 5,42 km.
 Helstu magnþölur eru:
 Fyllingar og fláafleygar..... 14.200 m³
 Skeringar 26.200 m³
 Par af bergskeringar 2.100 m³
 Neðra burðarlag 20.800 m³
 Efra burðarlag 6.100 m³
 Tvöföld klæðing 35.400 m²
 Frágangur fláa 60.000 m²
 Verki skal að fullu lokið 1. nóvember 2016.

nr.	Bjóðandi	Tilboð (kr.)	Hlutfall (%)	Frávik (þús.kr.)
4	Borgarverk ehf., Borgarnesi	123.961.000	104,3	7.444
3	Skagfirskir verktakar ehf., Sauðárkróki	122.235.350	102,9	5.718
---	Áætlaður verktakakostnaður	118.800.000	100,0	2.283
2	Próttur ehf., Akranesi	116.564.000	98,1	47
1	Vörubifreiðastjórastjórnun Mjólnir, Selfossi	116.517.500	98,1	0

Framkvæmdir 2015

Helstu verk á siglingasviði



Bolungarvík
Viðhaldsdýpkun

Vesturbyggð (Bíldudalur)
Lengja flotbryggja (20 m)

Vesturbyggð (Patreksfjörður)
Flotbryggja
Dýpkun við flotbryggju

Gerðahreppur, sjóvarnir
Vestan bílplans hjá Garðskagavita,
endurbryggja vörnina
Nesfiskur – Lambastaðavör,
endurbryggja vörn á þremur stöðum
Golfvöllur Leiru,
endurbryggja vörn meðfram
innri hluta 4. brautar

Sandgerðisbær, sjóvarnir
Norðurkotstjörn, endurbryggja
og styrkja vörn við æðarvarp
Eyktarhólmí – Hólkot, sunnan Setbergs
Sunnan Hvalsnestorfu við Hrossatjörn

Norðurfjörður
Lenging grjótgarðs
Dýpkun smábátahafnar
Flotbryggja (20m)

Drangsnæs
Bryggja Kókkálsvík,
endurbryggja trébryggju (12 m)

Strandabyggð, (Hólmavík)
Lenging grjótgarðs
Flotbryggja (10 m)

Stykkishólmur
Endurbýgging
ekjuramps og brúar

Akranes sjóvarnir
Langisandur,
Merkjasklópp-Sólmunarhöfði
Hestúsasvæði við Blautós

Garðabær (Álftanes)
Endurbýgging sjóvarnar
við Blikastíg
og norðan
við Kasthúsatjörn

Þorlákshöfn
Dýpkun í innsiglingu og höfn
Undirbúningur að stækkun Þorlákshafnar
Dýpkun snúningssvæðis

Landeyjahöfn
Viðhaldsdýpkun
Dælur og dælulögn
Líkanrannsóknir

Skagaströnd
Skagaströnd
Endurbýgging Ásgarðs,
stálþil, þekja og
lagnir (120 m, dýpi 6 m)
Viðhaldsdýpkun

Skagaströnd
Skagaströnd
Endurbýgging Ásgarðs,
stálþil, þekja og
lagnir (120 m, dýpi 6 m)
Viðhaldsdýpkun

Skagaströnd
Skagaströnd
Endurbýgging Ásgarðs,
stálþil, þekja og
lagnir (120 m, dýpi 6 m)
Viðhaldsdýpkun

Skagaströnd
Skagaströnd
Endurbýgging Ásgarðs,
stálþil, þekja og
lagnir (120 m, dýpi 6 m)
Viðhaldsdýpkun

Skagaströnd
Skagaströnd
Endurbýgging Ásgarðs,
stálþil, þekja og
lagnir (120 m, dýpi 6 m)
Viðhaldsdýpkun

Skagaströnd
Skagaströnd
Endurbýgging Ásgarðs,
stálþil, þekja og
lagnir (120 m, dýpi 6 m)
Viðhaldsdýpkun

Skagaströnd
Skagaströnd
Endurbýgging Ásgarðs,
stálþil, þekja og
lagnir (120 m, dýpi 6 m)
Viðhaldsdýpkun

Skagaströnd
Skagaströnd
Endurbýgging Ásgarðs,
stálþil, þekja og
lagnir (120 m, dýpi 6 m)
Viðhaldsdýpkun

Skagaströnd
Skagaströnd
Endurbýgging Ásgarðs,
stálþil, þekja og
lagnir (120 m, dýpi 6 m)
Viðhaldsdýpkun

Skagaströnd
Skagaströnd
Endurbýgging Ásgarðs,
stálþil, þekja og
lagnir (120 m, dýpi 6 m)
Viðhaldsdýpkun

Skagaströnd
Skagaströnd
Endurbýgging Ásgarðs,
stálþil, þekja og
lagnir (120 m, dýpi 6 m)
Viðhaldsdýpkun

Skagaströnd
Skagaströnd
Endurbýgging Ásgarðs,
stálþil, þekja og
lagnir (120 m, dýpi 6 m)
Viðhaldsdýpkun

Skagaströnd
Skagaströnd
Endurbýgging Ásgarðs,
stálþil, þekja og
lagnir (120 m, dýpi 6 m)
Viðhaldsdýpkun

Skagaströnd
Skagaströnd
Endurbýgging Ásgarðs,
stálþil, þekja og
lagnir (120 m, dýpi 6 m)
Viðhaldsdýpkun

Skagaströnd
Skagaströnd
Endurbýgging Ásgarðs,
stálþil, þekja og
lagnir (120 m, dýpi 6 m)
Viðhaldsdýpkun

Skagaströnd
Skagaströnd
Endurbýgging Ásgarðs,
stálþil, þekja og
lagnir (120 m, dýpi 6 m)
Viðhaldsdýpkun

Skagaströnd
Skagaströnd
Endurbýgging Ásgarðs,
stálþil, þekja og
lagnir (120 m, dýpi 6 m)
Viðhaldsdýpkun

Skagaströnd
Skagaströnd
Endurbýgging Ásgarðs,
stálþil, þekja og
lagnir (120 m, dýpi 6 m)
Viðhaldsdýpkun

Siglufjörður
Endurbýgging Bæjarbryggju
230 m langt stálþil

Siglufjörður
Endurbýgging Bæjarbryggju
230 m langt stálþil

Siglufjörður
Endurbýgging Bæjarbryggju
230 m langt stálþil

Siglufjörður
Endurbýgging Bæjarbryggju
230 m langt stálþil

Siglufjörður
Endurbýgging Bæjarbryggju
230 m langt stálþil

Siglufjörður
Endurbýgging Bæjarbryggju
230 m langt stálþil

Siglufjörður
Endurbýgging Bæjarbryggju
230 m langt stálþil

Siglufjörður
Endurbýgging Bæjarbryggju
230 m langt stálþil

Siglufjörður
Endurbýgging Bæjarbryggju
230 m langt stálþil

Húsavík
Hafnarsjóður Norður-Þing.,
Bakki
Stálþil 90 m lenging
Færsla á grjótgarði
Dýpkun hafnar
Sjóvörn undir Húsavíkurbökkum

Húsavík
Hafnarsjóður Norður-Þing.,
Bakki
Stálþil 90 m lenging
Færsla á grjótgarði
Dýpkun hafnar
Sjóvörn undir Húsavíkurbökkum

Húsavík
Hafnarsjóður Norður-Þing.,
Bakki
Stálþil 90 m lenging
Færsla á grjótgarði
Dýpkun hafnar
Sjóvörn undir Húsavíkurbökkum

Húsavík
Hafnarsjóður Norður-Þing.,
Bakki
Stálþil 90 m lenging
Færsla á grjótgarði
Dýpkun hafnar
Sjóvörn undir Húsavíkurbökkum

Húsavík
Hafnarsjóður Norður-Þing.,
Bakki
Stálþil 90 m lenging
Færsla á grjótgarði
Dýpkun hafnar
Sjóvörn undir Húsavíkurbökkum

Húsavík
Hafnarsjóður Norður-Þing.,
Bakki
Stálþil 90 m lenging
Færsla á grjótgarði
Dýpkun hafnar
Sjóvörn undir Húsavíkurbökkum

Húsavík
Hafnarsjóður Norður-Þing.,
Bakki
Stálþil 90 m lenging
Færsla á grjótgarði
Dýpkun hafnar
Sjóvörn undir Húsavíkurbökkum

Húsavík
Hafnarsjóður Norður-Þing.,
Bakki
Stálþil 90 m lenging
Færsla á grjótgarði
Dýpkun hafnar
Sjóvörn undir Húsavíkurbökkum

Húsavík
Hafnarsjóður Norður-Þing.,
Bakki
Stálþil 90 m lenging
Færsla á grjótgarði
Dýpkun hafnar
Sjóvörn undir Húsavíkurbökkum

Hafnasamlag Norðurlands
(Grenivík)
Dýpkun innan hafnar

Hafnasamlag Norðurlands
(Grenivík)
Dýpkun innan hafnar

Hafnasamlag Norðurlands
(Grenivík)
Dýpkun innan hafnar

Hafnasamlag Norðurlands
(Grenivík)
Dýpkun innan hafnar

Hafnasamlag Norðurlands
(Grenivík)
Dýpkun innan hafnar

Hafnasamlag Norðurlands
(Grenivík)
Dýpkun innan hafnar

Hafnasamlag Norðurlands
(Grenivík)
Dýpkun innan hafnar

Hafnasamlag Norðurlands
(Grenivík)
Dýpkun innan hafnar

Hafnasamlag Norðurlands
(Grenivík)
Dýpkun innan hafnar

Dalvíkurbyggð, sjóvarnir
Árskógssandur, Brimnes, framan við fjárhús
Hauganes, vestan hafnar

Dalvíkurbyggð, sjóvarnir
Árskógssandur, Brimnes, framan við fjárhús
Hauganes, vestan hafnar

Dalvíkurbyggð, sjóvarnir
Árskógssandur, Brimnes, framan við fjárhús
Hauganes, vestan hafnar

Dalvíkurbyggð, sjóvarnir
Árskógssandur, Brimnes, framan við fjárhús
Hauganes, vestan hafnar

Dalvíkurbyggð, sjóvarnir
Árskógssandur, Brimnes, framan við fjárhús
Hauganes, vestan hafnar

Dalvíkurbyggð, sjóvarnir
Árskógssandur, Brimnes, framan við fjárhús
Hauganes, vestan hafnar

Dalvíkurbyggð, sjóvarnir
Árskógssandur, Brimnes, framan við fjárhús
Hauganes, vestan hafnar

Dalvíkurbyggð, sjóvarnir
Árskógssandur, Brimnes, framan við fjárhús
Hauganes, vestan hafnar

Dalvíkurbyggð, sjóvarnir
Árskógssandur, Brimnes, framan við fjárhús
Hauganes, vestan hafnar

Vopnafjörður *)
Breikkun innsiglingarennu
og dýpkun við bryggju

Vopnafjörður *)
Breikkun innsiglingarennu
og dýpkun við bryggju

Vopnafjörður *)
Breikkun innsiglingarennu
og dýpkun við bryggju

Vopnafjörður *)
Breikkun innsiglingarennu
og dýpkun við bryggju

Vopnafjörður *)
Breikkun innsiglingarennu
og dýpkun við bryggju

Vopnafjörður *)
Breikkun innsiglingarennu
og dýpkun við bryggju

Vopnafjörður *)
Breikkun innsiglingarennu
og dýpkun við bryggju

Vopnafjörður *)
Breikkun innsiglingarennu
og dýpkun við bryggju

Vopnafjörður *)
Breikkun innsiglingarennu
og dýpkun við bryggju

Norðfjörður *)
Tunna á enda Norðurgarðs
Norðurgarður, bryggja 50 m löng

Norðfjörður *)
Tunna á enda Norðurgarðs
Norðurgarður, bryggja 50 m löng

Norðfjörður *)
Tunna á enda Norðurgarðs
Norðurgarður, bryggja 50 m löng

Norðfjörður *)
Tunna á enda Norðurgarðs
Norðurgarður, bryggja 50 m löng

Norðfjörður *)
Tunna á enda Norðurgarðs
Norðurgarður, bryggja 50 m löng

Norðfjörður *)
Tunna á enda Norðurgarðs
Norðurgarður, bryggja 50 m löng

Norðfjörður *)
Tunna á enda Norðurgarðs
Norðurgarður, bryggja 50 m löng

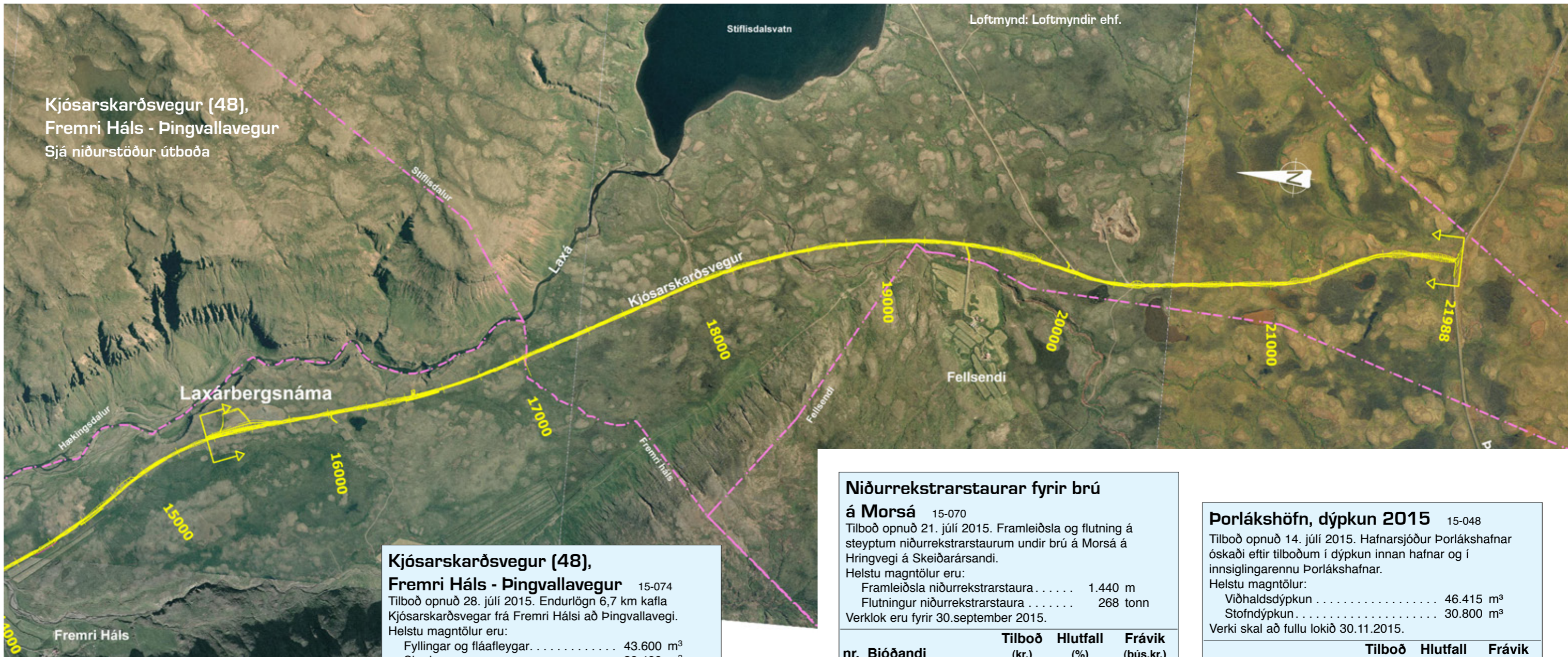
Norðfjörður *)
Tunna á enda Norðurgarðs
Norðurgarður, bryggja 50 m löng

Norðfjörður *)
Tunna á enda Norðurgarðs
Norðurgarður, bryggja 50 m löng

27.07.2015 VAI

— Framkvæmdir 2015

*) Östyrkhæf verkefni



Kjósarskarðsvegur (48),
Fremri Háls - Þingvallavegur
Sjá niðurstöður útboða

**Kjósarskarðsvegur (48),
Fremri Háls - Þingvallavegur** 15-074
Tilboð opnuð 28. júlí 2015. Endurlögn 6,7 km kafla
Kjósarskarðsvegur frá Fremri Hálsi að Þingvallavegi.
Helstu magnþölur eru:

Fyllingar og fláafleygar	43.600 m ³
Skeringar	39.400 m ³
Par af bergskeringar við veg	7.100 m ³
Bergskering í námu	29.000 m ³
Efnisvinnsla	35.000 m ³
Neðra burðarlag	24.000 m ³
Efra burðarlag	9.700 m ³
Klæðing	43.500 m ²
Frágangur fláa	70.000 m ²

Verkinu skal að fullu lokið eigi síðar en 1. nóvember 2016.

nr. Bjóðandi	Tilboð (kr.)	Hlutfall (%)	Frávik (þús.kr.)
5 Ístak - Ísland, Mosfellsbæ	287.163.053	133,6	73.063
4 Skagfirskir verktakar ehf., Sauðárkróki	245.088.500	114,0	30.989
3 Vörubifreiðastjórnunarmenn, Selfossi	235.397.000	109,5	21.297
2 Borgarverk ehf., Borgarnesi	233.701.000	108,7	19.601
--- Áætlaður verktakakostnaður	215.000.000	100,0	900
1 Þróttur ehf., Akranesi	214.100.000	99,6	0

Niðurrekstrarstaurar fyrir brú á Morsá 15-070
Tilboð opnuð 21. júlí 2015. Framleiðsla og flutning á steiptum niðurrekstrarstaurum undir brú á Morsá á Hringvegi á Skeiðarársandi.
Helstu magnþölur eru:

Framleiðsla niðurrekstrarstaura	1.440 m
Flutningur niðurrekstrarstaura	268 tonn

Verklok eru fyrir 30.september 2015.

nr. Bjóðandi	Tilboð (kr.)	Hlutfall (%)	Frávik (þús.kr.)
--- Áætlaður verktakakostnaður	23.008.000	100,0	3.088
2 VHE ehf., Hafnarfirði	22.709.820	98,7	2.790
1 Mikael ehf., Höfn	19.920.000	86,6	0

Porlákshöfn, dýpkun 2015 15-048
Tilboð opnuð 14. júlí 2015. Hafnarstjórn Porlákshafnar óskaði eftir tilboðum í dýpkun innan hafnar og í innsiglingarennu Porlákshafnar.
Helstu magnþölur:

Viðhaldsdýpkun	46.415 m ³
Stofndýpkun	30.800 m ³

Verki skal að fullu lokið 30.11.2015.

nr. Bjóðandi	Tilboð (kr.)	Hlutfall (%)	Frávik (þús.kr.)
2 Hagtak hf.	142.250.000	130,3	21.529
1 Björgun ehf.	120.720.875	110,6	0
--- Áætlaður verktakakostnaður	109.140.947	100,0	-11.580

Niðurstöður útboða

Leiga á íbúðarhúsi á Stórhöfða, Vestmannaeyjum 15-068
Tilboð opnuð 14. júlí 2015 í leigu á tveggja hæða 192 fm. íbúðarhúsnæði á Stórhöfða ásamt bílskúr. Húsnæðið var áður vitavardahús.
Leigutími var valkvæður og að hámarki 10 ár með möguleika á framlengingu. Vitahúsið sem er áfast íbúðarhúsi ásamt vélarhúsi og geymslum á lóð eru undanskilin leigunni.

nr. Bjóðandi	Tilboð (kr.)	Leigut. (mán)	Hlutf. (%)	Frávik (þús.kr.)
2 Talnabær ehf.	180.000	120	163,6	70
1 Skoðun ehf.	200.000	120	181,8	90
--- Áætlað leiguverð	110.016	120	100,0	0

Hornafjörður, viðhaldsdýpkun innan hafnar 2015-18 15-078
Tilboð opnuð 28. júlí 2015. Hafnarstjórn Hornafjarðar óskaði eftir tilboðum í viðhaldsdýpkun innan hafnar árin 2015-18.
Um er að ræða viðhaldsdýpkun sem vinna á árin 2015 og 2017 með möguleika á allt að tveggja ára framlengingu á samningstíma. Svæðin sem dýpka á eru innan hafnar.
Helstu magnþölur:
Dýpkun á lausu efni 50.000 m³ annað hvert ár

nr. Bjóðandi	Tilboð (kr.)	Hlutfall (%)	Frávik (þús.kr.)
1 Dýpkunarfélagið Tröllli ehf., Höfn	124.100.000	124,3	0
--- Áætlaður verktakakostnaður	99.800.000	100,0	-24.300

Vopnafjörður, dýpkun 2015 15-058
Tilboð opnuð 28. júlí 2015. Hafnarstjórn Vopnafjarðarhrepps óskaði eftir tilboðum í ofangreint verk. Dýpkun innan hafnar og innsiglingu.
Helstu magnþölur:
Dýpka um 15.000 m²
Verkinu skal lokið eigi síðar en 15. júlí 2016.

nr. Bjóðandi	Tilboð (kr.)	Hlutfall (%)	Frávik (þús.kr.)
2 Björgun ehf., Reykjavík	286.802.445	124,2	129.552
--- Áætlaður verktakakostnaður	230.917.400	100,0	73.667
1 Hagtak hf., Hafnarfirði	157.250.000	68,1	0

Niðurstöður útboða

Hólmavík – lenging grjóttgarðs 2015 15-076

Tilboð opnuð 28. júlí 2015. Hafnarstjórn Strandabyggðar óskaði eftir tilboðum í ofangreint verk. Verkið felst í að lengja eystri grjóttvarnagarð Hólmavíkurhafnar um 30 m. Helstu verkþættir eru:

Uppteikt og endurröðun
á grjóti af garðsenda 500 m³
Vinna efni í námu og byggja garð 5.200 m³
Verkinu skal lokið eigi síðar en 31. október 2015.

nr. Bjóðandi	Tilboð (kr.)	Hlutfall (%)	Frávik (þús.kr.)
3 Vélapjónustan Messuholti ehf., Sauðárkróki	27.286.000	153,5	8.058
2 Ísar ehf., Reykjavík	19.260.000	108,4	32
1 Norðurtak ehf., Sauðárkróki	19.228.000	108,2	0
--- Áætlaður verktakakostnaður	17.775.000	100,0	-1.453

Arnarnesvegur, Reykjanesbraut – Fífuhvamsvegur, eftirlit 15-027

Síðari opnunarfundur þriðjudaginn 7. júlí 2015. Eftirlit með gerð Arnarnesvegar milli Reykjanesbrautar og Fífuhvamsvegar.

Framkvæmdin felst í gerð Arnarnesvegar frá mismögum gatnamótum við Reykjanesbraut og austur fyrir Fífuhvamsveg, samtals 1.600 m. Á vegkaflanum skal gera þrenn gatnamót og byggja skal tvenn steipt undirgöng. Einnig skal setja upp veglýsingu, gera stíga, landmótun, hljóðvarnir, færslu og endurlögn háspennulagna og stofnlagnar hitaveitu auk ídráttarröra og strengja. Framkvæmdin er samstarfsverkefni Vegagerðarinnar, Kópavogs, Garðabæjar og veitufyrirtækja. Lesin upp stigagjöf bjóðenda í hæfnismati og verðtilboð bjóðenda opnuð.

nr. Bjóðandi	Tilboð (kr.)	Hlutfall (%)	Frávik (þús.kr.)	Hm. stig
5 Efla hf., Reykjavík	25.976.745	133,2	13.541	89
4 Strendingur ehf., Hafnarfirði	21.614.700	110,8	9.179	87
--- Áætlaður verktakakostnaður	19.500.000	100,0	7.064	
3 VSB, verkfræðistofa ehf., Hafnarfirði	18.197.650	93,3	5.762	92
2 Verkís hf., Reykjavík	15.142.000	77,7	2.706	94
1 Mannvit hf., Reykjavík	12.435.550	63,8	0	87

Endurbætur á Hringvegi (1) um Heiðarenda, Jökulsá - Heiðarsel 15-029

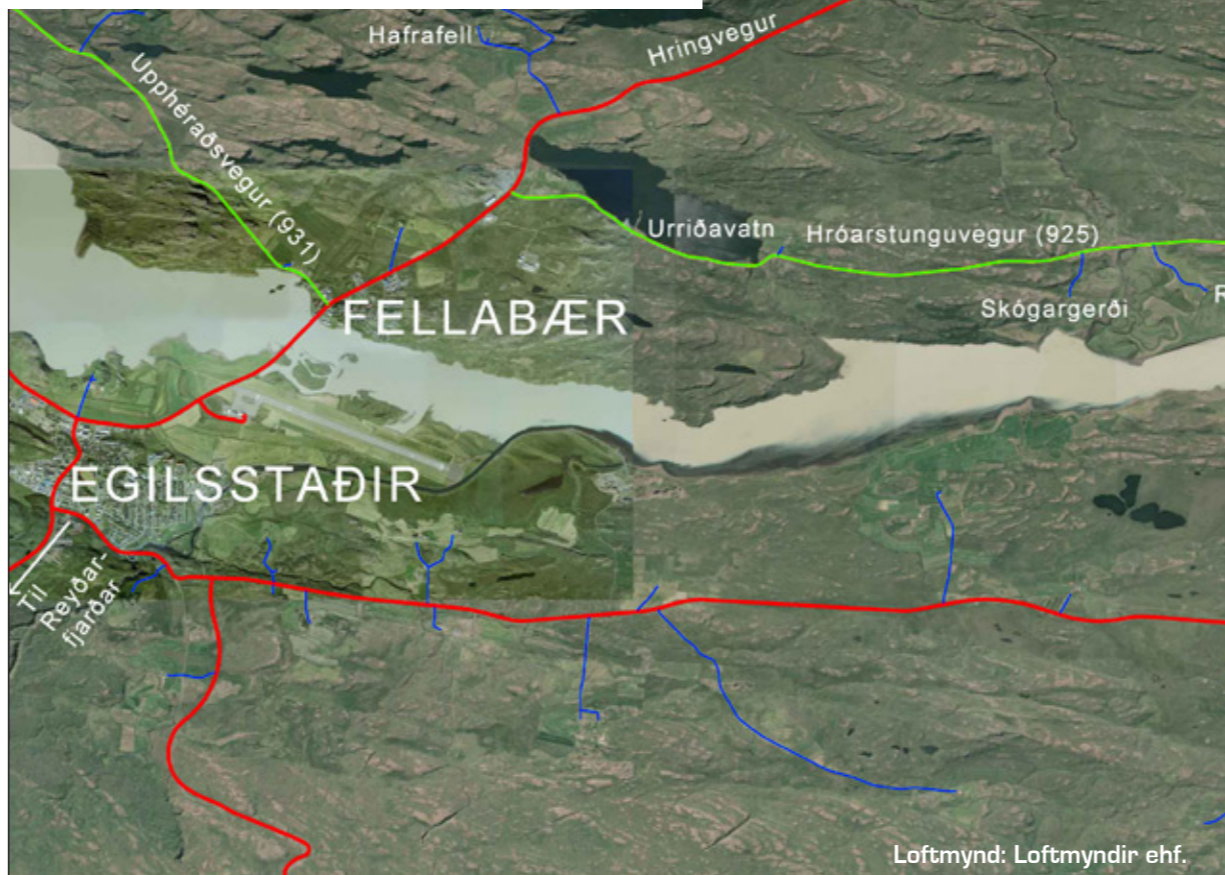
Tilboð opnuð 21. júlí 2015. Styrking og endurbætur á 6,5 km kafla á Hringvegi (1). Kaflinn er frá Jökulsá á Dal að Heiðarseli. Auk styrkingar skal breikka veginn og lengja 11 ræsi. Signir vegkaflar hækka á þeim svæðum við styrkingu vegarins og felst í útboðinu aðlögun hæðarlegu á vegamótum Hróarstunguvegar (915-01) og Jökuldalsvegar eystri (924-02). Þurrfræsa skal núverandi slitlag og burðarlag, rétta veginn af og að lokum leggja tvöfalda klæðingu á vegkaflanum.

Helstu magnþölur eru:

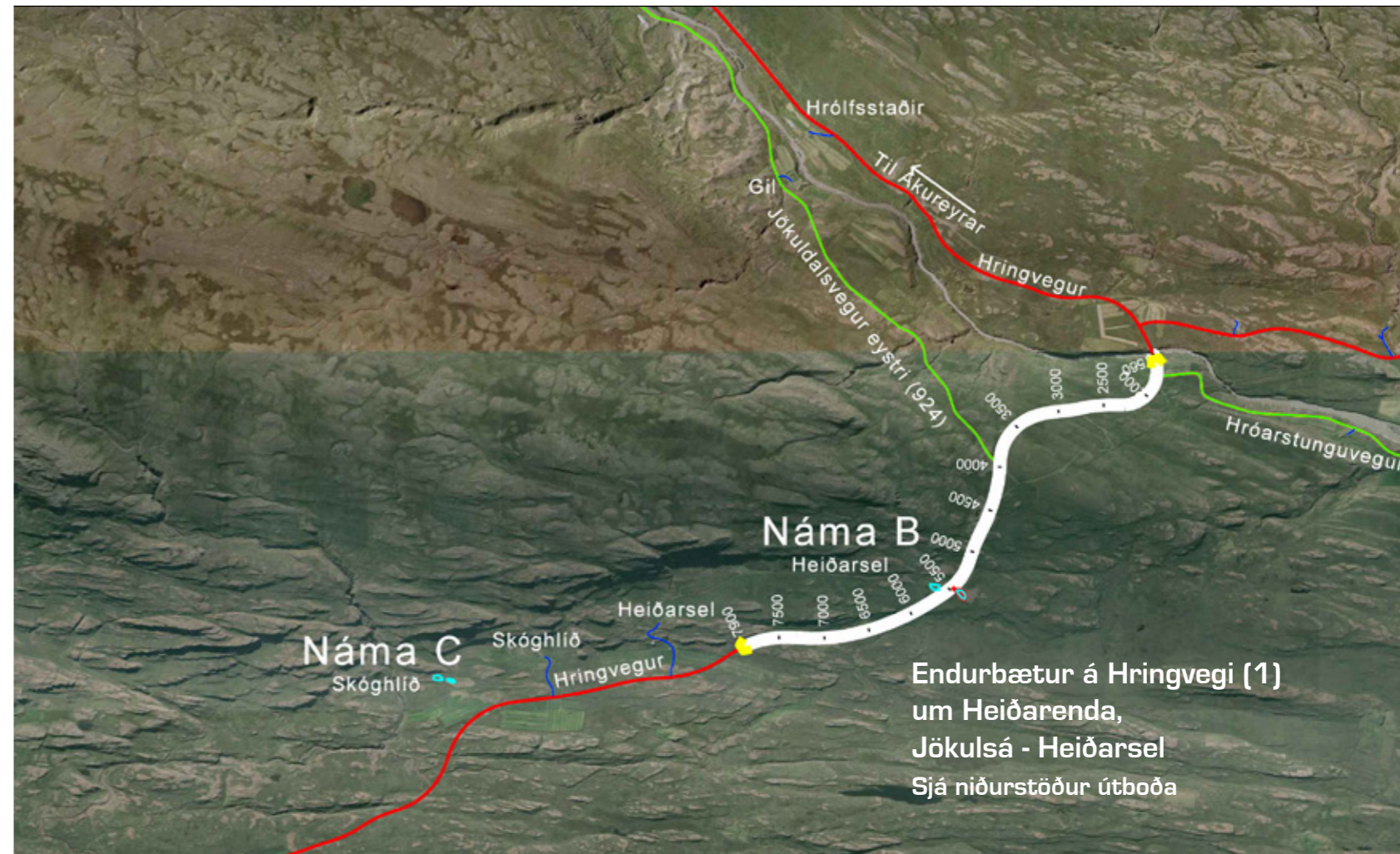
Fylling	10.000 m ³
Skering	1.000 m ³
Fláafleygar	15.000 m ³
Burðarlag 0/22 mm (þ.m.t. efnisvinnsla steinefna)	3.000 m ³
Styrktarlag	10.000 m ³
Þurrfræsing	44.000 m ²
Tvöföld klæðing (þ.m.t. efnisvinnsla steinefna)	50.000 m ²
Frágangur fláa	100.000 m ²

Verkið er áfangaskipt og er gert ráð fyrir að breikka veginn að mestu á árinu 2015 og ljúka breikkun vegar, fræsa burðarlag og klæðingu ásamt öðrum verkþáttum að fullu fyrir 1. september 2016.

nr. Bjóðandi	Tilboð (kr.)	Hlutfall (%)	Frávik (þús.kr.)
2 Héraðsverk ehf., Egilsstöðum	150.000.000	108,8	10.120
1 Þ.S. verktakar ehf., Egilsstöðum	139.879.614	101,5	0
--- Áætlaður verktakakostnaður	137.874.000	100,0	-2.006



Loftmynd: Loftmyndir ehf.



Endurbætur á Hringvegi (1) um Heiðarenda, Jökulsá - Heiðarsel
Sjá niðurstöður útboða



Snjómokstur á Sprengisandi 10. júlí 2015. Hefilstjórinn er Sigurður Skúlason frá þjónustustöð Vegagerðarinnar á Húsavík.

Niðurstöður útboða

Búrfellsvegur (351),

Pingvallavegur – Búrfell 15-072

Tilboð opnuð 14. júlí 2015. Vegagerðin óskaði eftir tilboðum í endurgerð 2,3 km Búrfellsvegur frá Pingvallavegi að Búrfelli, ásamt útlögn klæðingar.

Helstu magnþölur eru:

Fláafleygar	4.910 m ³
Skering	4.795 m ³
Ræsi	60 m
Fylling	11.375 m ³
Neðra burðarlag	4.390 m ³
Efra burðarlag	1.770 m ³
Tvöföld klæðing	15.300 m ²
Frágangur fláa	25.540 m ²

Verkinu skal að fullu lokið eigi síðar en 15. október 2015, þó skal lög tvöfaldrar klæðingar lokið 1. október 2015.

nr. Bjóðandi	Tilboð (kr.)	Hlutfall (%)	Frávik (þús.kr.)
3 Suðurtak ehf.	61.576.892	115,1	3.627
2 Próttur ehf.	58.771.430	109,9	822
1 Vörubílstjórafélagið Mjólnir	57.949.500	108,3	0
--- Áætlaður verktakakostnaður	55.350.000	100,0	-4.450

Reykjanesbraut (41),

hringtorg við Fitjar 15-071

Tilboð opnuð 21. júlí 2015. Gerð hringtorgs ásamt aðlögun aðliggjandi vega á vegamótum Reykjanesbrautar og Stekks í Reykjanesbæ að hringtorginu.

Helstu magnþölur eru:

Skering	5.300 m ³
Fylling	5.200 m ³
Neðra burðarlag	4.500 m ³
Efra burðarlag	2.130 m ³
Burðalagsmalbik	6.100 m ²
Slitlagsmalbik	7.800 m ²
Eyjar með steinlögðu yfirborði	555 m ²
Eyjar með túnþökum	3.250 m ²
Kantsteinar	570 m
Frágangur fláa	700 m ²
Sáning- og áburðardreifing	1.600 m ²
Svæði þakin úthagatorfi	3.250 m ²
Umferðarmerki og undirstöður	46 stk.
Ljósastaurar	13 stk.

Verkinu skal að fullu lokið eigi síðar en 1. nóvember 2015.

nr. Bjóðandi	Tilboð (kr.)	Hlutfall (%)	Frávik (þús.kr.)
3 Íslenskir aðalverktakar hf., Reykjavík	136.606.490	127,7	28.284
2 Ístak Ísland hf., Reykjavík	123.674.239	115,6	15.352
1 Ellert Skúlason ehf., Reykjanesbæ	108.322.660	101,2	0
--- Áætlaður verktakakostnaður	107.000.000	100,0	-1.323

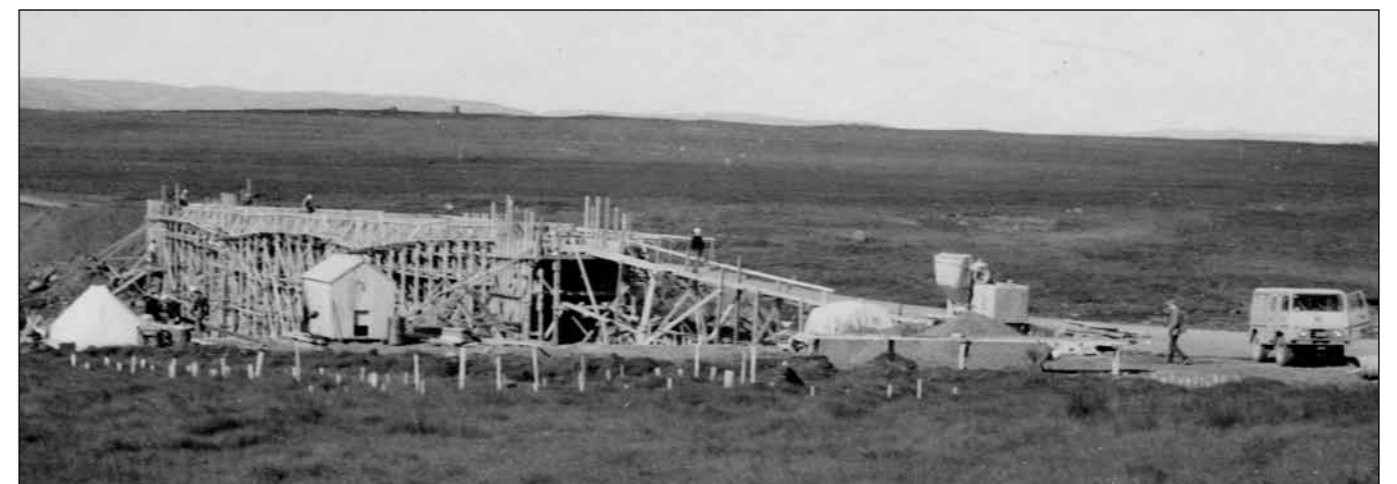
Pá ...



... og nú



Laxá í Dölum, Vestfjarðavegur (60) skammt frá Búdardal. Ekki tókst að finna byggingarár gömlu grindarbitabrárinnar í fljótu bragði en yngsta brúin var byggð 2009 (tvíbreið). Gamla brúin var rifin árið 1969 þegar ný (einbreið) brú var byggð nokkrum metrum neðar í farveginum, sjá mynd hér fyrir neðan. Stöplar gömlu brúarinnar stóðu þó lengur. Brúin frá 2009 var byggð á sama stað og brúin frá 1969. Það varð því að byggja bráðabirgðabrá til hliðar. Hún var höfð nokkuð veglegri en venjulega og látin standa áfram sem göngu- og reidbrú.



Reykjanesbraut (41), hringtorg við Fitjar

Sjá niðurstöður útboða

Væntanlegt hringtorg teiknað ofan á loftmynd af núverandi gatnamótum

Loftmynd: Loftmyndir ehf.

Yfirlit yfir útboðsverk

Þessi listi er stöðugt til endurskoðunar og geta dagsetningar og annað breyst fyrirvaraust. Það eru auglýsingar útboða sem gefa endanlegar upplýsingar.

Fremst í lista er númer útboðs í númerakerfi framkvæmdaedeildar.

Rautt númer = nýtt á lista

Fyrirhuguð útboð	Auglýst: dagur, mánuður, ár
15-083 Bakkavegur Húsavík, Bókugarður - Bakki, eftirlit	2015
15-067 Sjónvörn við Þverárfjallsveg (744)	2015
15-057 Siglufjörður, endurbýgging Bæjarbyggju, stálþilsrekstur	2015
15-056 Álftanes, sjónvörn 2015	2015
15-054 Húsavík, lenging Bökubakka, stálþilsrekstur	2015
15-055 Húsavík, dýpkun við Bökubakka og Norðurgarð	2015
15-059 Norðfjörður, grjóttgarður 2015	2015
15-052 Dalvíkurbyggð og Svalbarðsstrandarhreppur, sjónvörn 2015	2015
15-053 Harðviður 2015	2015
15-050 Landeyjahöfn, dæluögn og dæla,	2015
15-033 Endurbætur á Biskupstungnabraut (35) sunnan Reykjavegar	2015
15-028 Endurbætur á Hringvegi (1) í Reykjadal 2. áfangi, Daðastaðir - Reykjadal	2015
15-018 Örylgshafnarvegur (612), Skápadalur - Rauðasandsvegur	2015
13-067 Sjóvarnir Vestmannaeyjar 2013	2015
Auglýst útboð	Auglýst: Opnað:
15-077 Strandavegur (643), Hálsgrata - Svanshóll	27.07.15 11.08.15
15-073 Dettifossvegur (862), Ásheiði - Tóveggur	20.07.15 05.08.15
15-051 Landeyjahöfn, viðhaldsdýpkun 2016-17	06.07.15 11.08.15
Útboð í forvalsferli	Auglýst: Opnað:
14-042 Bakkavegur Húsavík, Bókugarður - Bakki, forval jarðgöng og vegagerð	02.06.14 15.07.14
Útboð á samningaborði	Auglýst: Opnað:
15-076 Hólmavík - Lenging grjóttgarðs	13.07.15 28.07.15
15-078 Hornafjörður, viðhaldsdýpkun innan hafnar 2015-18	13.07.15 28.07.15
15-074 Kjósarskarðsvegur (48), Fremri-Háls - Þingvallavegur	13.07.15 28.07.15
15-075 Uxahryggjavegur (52), Skarð - Brautartunga	13.07.15 28.07.15
15-058 Vopnafjörður, dýpkun 2015	13.07.15 28.07.15
15-071 Reykjanesbraut (41), hringtorg við Fitjar	06.07.15 21.07.15
15-072 Búrfellsvegur (351) Þingvallavegur - Búrfell	06.07.15 14.07.15
15-029 Endurbætur á Hringvegi (1) um Heiðarenda, Jökulsá - Heiðarsel	06.07.15 21.07.15
15-070 Niðurrekstrarstaurar fyrir brú á Morsá	06.07.15 21.07.15

Útboð á samningaborði, framh.	Auglýst: Opnað:
15-068 Leiga á íbúðarhúsi á Stórhöfða, Vestmannaeyjum	26.06.15 14.07.15
15-048 Þorlákshöfn, dýpkun 2015	29.06.15 14.07.15
15-049 Norðfjörður, tunna á garðsenda	20.05.15 08.07.15
15-027 Arnarnesvegur (411), Reykjanesbraut - Fífuhvammsvegur, eftirlit	15.06.15 30.06.15
15-065 Yfirlagnir á Suðursvæði 2015 repave/fræsing og malbikun	08.06.15 23.06.15
15-026 Arnarnesvegur (411), Reykjanesbraut - Fífuhvammsvegur	26.05.15 16.06.15
15-042 Flotbyggjur 2015 (útboð fyrst auglýst í dagblaði)	18.04.15 12.05.15
Öllum tilboðum hafnað	Auglýst: Opnað:
15-012 Búrfellsvegur (351) Þingvallavegur - Búrfell	11.05.15 27.05.15
15-044 Efnisvinnsla á Norðurlandi, austurhluti	11.05.15 27.05.15
15-066 Hornafjörður, Grynnslin dýpkun	08.06.15 16.06.15
15-064 Dettifossvegur (862), Vesturdalur - Tóveggur	15.06.15 30.06.15
Samningum lokið	Opnað: Samið:
15-008 Yfirlagnir á Norðursvæði og Austursvæði 2015, malbik Malbikun K-M ehf.	12.05.15 30.06.15
15-032 Endurbætur á Skálholtsvegi (31), lðubru - Helgastaðir Vörubifreiðastjórafélagið Mjólnir kt. 470269-2869	27.05.15 09.07.15
15-045 Efnisvinnsla á Norðurlandi, vesturhluti Króksverk ehf., kt. 460482-0979	16.06.15 13.07.15
15-046 Hólavegur (826), Hrísar - Grænahlið G. Hjálmarsson hf., kt. 630119-3619	16.06.15 20.07.15
15-030 Sementsfestun á Vestursvæði Borgarverk ehf. kt. 540674-0279	23.06.15 17.07.15
15-039 Strákagöng (76), endurbætur á rafkerfi Tengill ehf. kt. 690987-1559	05.05.15 22.07.15

Útboðsvefur.is - Opinber útboð

Vegagerðin auglýsir útboð sín á vefsíðunum Útboðsvefur.is og vegagerdin.is en ekki í þessu blaði. Verktakar eru minntir á að fylgjast vel með auglýsingum.